

+++ LCV TECHNIK INFO +++

Aufbereitung von Verschleißteilen

Unser neuer Partner, NB PARTS GmbH in Eggolsheim hat sich auf die Aufbereitung und Neuherstellung von Bremsenteilen (Bremsbacken, Bremsschläuche, Hauptbremszylinder usw.), Kupplungsteilen, Wasserpumpen, Stoßdämpfern (auch Gasdruck) und Gasdruckfedern spezialisiert. Dies eröffnet uns neue Möglichkeiten bei der Ersatzteilsuche.

Einen Überblick gibt die als PDF abrufbare Firmenbroschüre:
http://www.nb-parts.de/pdf/brochures/nb-parts-brochure_aufarbeitung.pdf

Für Clubmitglieder gibt es Sonderkonditionen, die per E-mail über die Clubzentrale erfragt werden können.

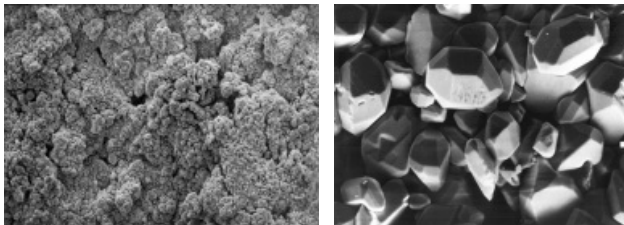


Rund um die Autobatterie

Autobatterien könnten länger leben !

Die Lebensdauer einer 12-Volt-Autobatterie hängt von vielen Faktoren ab. Es beginnt schon beim Kauf. Wird die trocken vorgeladene Batterie jetzt erst mit Batteriesäure (verdünnter Schwefelsäure) gefüllt, so beginnt sie erst in diesem Augenblick zu leben und zu altern. Fertig gefüllte Batterien altern im Regal sogar bis zu dreimal schneller als im eingebauten Zustand, so ist die Befüllung am Kauftag vorzuziehen. Auf keinen Fall kauft man hermetisch geschlossene Batterien, bei denen ein Flüssigkeitsverlust nicht mit destilliertem Wasser ausgeglichen werden kann. Nach dem Einbau und **richtigem** Anschluss werden die Pole und Klemmen mit speziellem Batteriefett gegen Feuchtigkeit und Korrosion geschützt. Sinkt die Batteriespannung für längere Zeit unter 12,3 V schadet dies der Batterie. Im Winter werden Batterien stärker beansprucht. Kurzstrecken belasten durch Starten, Licht, Lüftung und Heckscheibenheizung oft mehr als die Lichtmaschine in der kurzen Zeit nachladen kann. Beim Absinken der Spannung und damit der Säuredichte lagern sich Sulfatkristalle auf den Bleiplatten ab. Diese erschweren das Wiederaufladen, bis irgendwann die Batterie tot ist. Wer also im Winter der Batterie zuviel abverlangt, sollte regelmäßig und langsam nachladen. Schnellladung ist nicht gut für die Batterie. Ein Spannungsanzeigergerät warnt rechtzeitig vor zu tiefer Entladung. Sind die Platten nur durch Sulfatierung geschädigt, kann man mit dem MEGAPULSE diese wieder regenerieren. Das MEGAPULSE zerstört die Sulfatkristalle durch hochfrequente Stromimpulse. Es ist sogar gelungen, mittels dieses Gerätes zahlreiche bereits zur Entsorgung gegebene Batterien wieder zu beleben, sofern keine andere Schädigung wie Kurzschluss vorliegt. Das MEGAPULSE gleich bei der ganz neuen Batterie fest installiert, wirkt vorbeugend gegen Sulfatierung. Eine Investition, die sich lohnt! Üblicherweise werden heutzutage auf Autobatterien 3 Jahre Garantie gewährt. Abgesehen von Fabrikationsfehlern, die schon kurz nach dem Einbau ersichtlich sind, schaffen es viele Batterien nur knapp über diese 3 Jahre hinaus. Mit der richtigen Pflege und Vorsorge gegen Sulfatierung kann man die Lebensdauer seiner Batterie erheblich verlängern. Das MEGAPULSE ist für alle Bleiakkus, auch Gelbatterien, geeignet.

Interessenten können Bezugsquelle und Preise über die Clubzentrale erfragen.



Links/left: Oberfläche einer fabrikneuen Batterieplatte. Surface of a new battery plate.

Rechts/right: Oberfläche nach zwei Jahren ohne MEGAPULSE. Surface after 2 years without MEGAPULSE.

Your battery could live much longer !

It is depending on many factors how long a 12V battery will live. If you buy a dry pre-charged battery and they fill in **NOW** the diluted sulphuric acid the battery will begin to live and also getting older from now. A ready filled battery (often closed) is getting older about three times faster than in the car. After fitting the battery into your car (**don't confuse the polarity !**) you should protect the poles with special battery grease against humidity and corrosion. If the car stands for a certain time with a voltage under 12.3 V the plates will be damaged by sulfatation.

In winter it is very hard for the battery. Especially if you make very short distances the starter, defroster, lights, rear window heating etc. will need more energy than the alternator can recharge. The voltage is going down and the density of the acid. The result are sulfat crystals on the surface of the battery plates. These crystals aggravate the charging more and more until the battery's death. Therefore it is useful to check the voltage of the battery regularly and charge it if necessary. A special charge control can warn you before the voltage is too low. If the plates are damaged by sulfatation you can revitalise your battery with a device named MEGAPULSE. This MEGAPULSE destroys the crystals by highfrequent electric impulses. It is even possible to reactivate "dead batteries" if there is no other damage like short-circuit. If you install the MEGAPULSE as a permanent assistant for your battery you can expect a long life. It is a good and useful investment. Nowadays the guarantee of car batteries is 3 years. If there is no production fault which will appear very soon after the purchase, such batteries very often do not live much longer than 3 years. But with a good service and the prevention against sulfatation with the MEGAPULSE you could prolong the battery's life a lot.

The MEGAPULSE can be used for all lead accumulators.

If you are interested please send an E-mail to the club. You will receive the contact address and prices.



Installation des MEGAPULSE.

Fitting of the MEGAPULSE.

+++ LCV TECHNIK INFO +++
Oldtimerreifen/tyres for Aurelia & Flaminia



Unser neuer Partner in England bietet u.a. für Flaminia und Aurelia Pirelli-Reifen an. Our new partner in the UK offers Pirelli tyres for Flaminia, Aurelia and other cars. Für weitere Informationen bitte direkt anfragen. For further information please contact him directly.

Longstone
CLASSIC
TYRES

Tel: +44 (0) 1302 711 123

PIRELLI
CINTURATO

www.longstonetyres.co.uk

Dougal Cawley - Longstone Tyres
Classic, Vintage tyres and Wheels
dougal@longstonetyres.co.uk
<http://www.longstonetyres.co.uk>
Doncaster Road
BAWTRY
Doncaster
South Yorkshire
DN10 6NX
Ph. +44.(0)1302.711 123

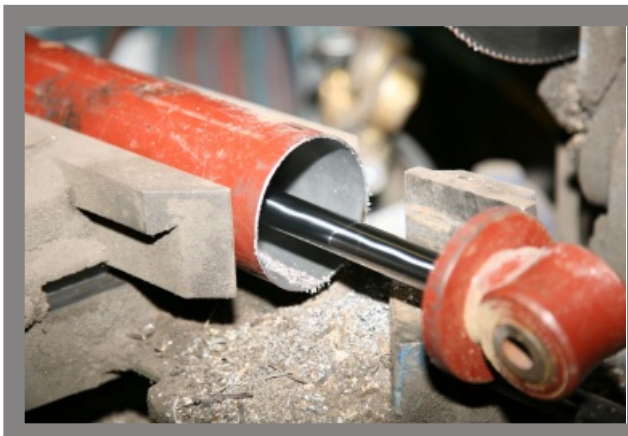
+++ LCV TECHNIK INFO +++ Aufbereitung von Öldruck-Stoßdämpfern



Angelieferter Stoßdämpfer, oft sehen die schlimmer aus als unser Demo-Muster.



Aufsägen der Hülse



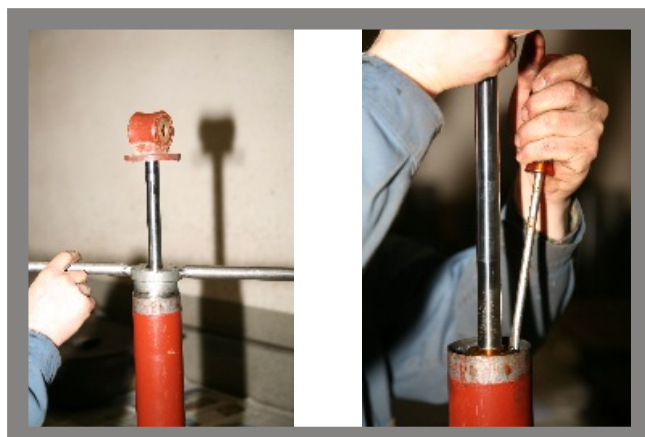
Die Kolbenstange mit dem Kolben liegt nun frei ...



... und kann herausgenommen werden.



Mit leichten Hammerschlägen wird das festsitzende Gewinde gelöst.



Nun kann der Stoßdämpfer aufgeschraubt werden.

+++ LCV TECHNIK INFO +++ Aufbereitung von Öldruck-Stoßdämpfern



Der Stoßdämpfer wird total zerlegt, das Öl muss abtropfen.



Das restliche Öl wird ausgegossen. Es kann je nach Laufleistung auch fast schwarz sein.



Alle Teile werden gründlich gereinigt.



Ein Stoßdämpfer besteht aus vielen Einzelteilen.



Noch mehr Teile.

Alle Dichtungen und andere defekte Teile werden nun ersetzt, der Stoßdämpfer mit frischem Öl befüllt und zusammengebaut. Dann lagert er unter Druck in einer bestimmten Position für ca. 24 Stunden, um sicher zu gehen, dass alles dicht ist.

+++ LCV TECHNIK INFO +++

Aufbereitung von Öldruck-Stoßdämpfern



Im Stoßdämpferprüfstand wird die Belastung beim Fahren simuliert.



Das Diagramm zeigt dem Fachmann, ob der Stoßdämpfer einwandfrei arbeitet.

Hat der Stoßdämpfer alle Tests bestanden, wird die Hülse wieder verschweißt und frisch lackiert - in der Original- oder einer Wunschfarbe. Es können nur Öldruckstoßdämpfer aufbereitet werden. Allerdings kann erst nach dem Öffnen entschieden werden, ob die Reparatur möglich ist. Der Preis richtet sich nach dem Aufwand.

Wer Stoßdämpfer aufbereiten lassen möchte, schickt diese zur Vorprüfung an die Firma Robert Grander. Danach erhält man ein Angebot und kann den Auftrag erteilen.

Unser Partner:
Robert Grander - Reiterdörfel 12 - A 6384 Waidring (Tirol)
Telefon +43.5353.5869
E-mail: robert.grander@stosssdaempfer-grander.at
Website: <http://www.stosssdaempfer-grander.at>

Waidring liegt südlich des Chiemsees und nur wenige Kilometer von Reit im Winkl entfernt.